

Pour gradins  
de profondeur  
supérieure à 80 cm

série  
**N350**  
avec tablette écriteire



AM 18  
du Code de Sécurité Incendie

## Tablette écriteire

- Soudée sur poutre.
- Tablette équipée d'un système d'articulation anti-panique.
- Tablette en contreplaqué ép. 14 mm, dessus et chants thermoformés PVC 9/10 couleur métal, dessous stratifié 6/10 blanc.



Revêtement déhoussable  
Assise plus large

## Piètement poutre

- 2, 3, 4 ou 5 sièges sur poutre en tube acier 60x30 ép. 2 mm.
- 2 ou 3 pieds en tube acier 40x27 ép. 2 mm.
- Platine de fixation au sol épaisseur 8 mm comportant 2 trous.

## Assise

- Relevage automatique par ressort de torsion non visible avec système anti-bruit.
- Multiplis hêtre double galbe épaisseur 15 mm (10 mm pour assise avec placet), classement au feu conforme à l'article AM 18 du Code de Sécurité Incendie, fixée par écrous décolletés et VAM.
- Finition vernie incolore ou teintée ou garnie avec placet.

## Dossier

- Multiplis hêtre galbé épaisseur 15 mm, classement au feu conforme à l'article AM 18 du Code de Sécurité Incendie, fixé par écrous décolletés et vis à métaux.
- Finition bois verni incolore ou teinté, ou garni avec placets.
- 3 formes de dossier au choix.

## Placets assise et dossier garnis

- Mousse polyether classée M4, ép. 20 mm, 30 kg/m<sup>3</sup> recouverte de tissu M1, Velours M1 ou expansé sur jersey M1.
- Nos garnitures sont conformes aux normes NF EN 1021-1/1021-2 et classées CF selon la recommandation D2-2000 du GPEM/CP de janvier 2001
- Nombreux coloris disponibles.

## Plateau de table filante et bandeau de courtoisie

- Différents types sont disponibles : panneau de particules stratifié, médium verni, médium stratifié et multiplis hêtre verni.
- Chants : PVC, alèse bois, médium, ou hêtre multiplis.
- Forme droit uniquement.
- Largeur plateau selon implantation.

Pour toute demande spéciale, nous consulter.



Pour gradins  
de profondeur  
supérieure à 80 cm

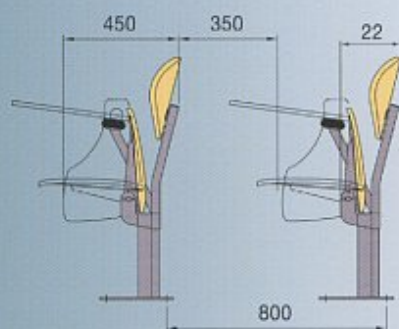
## Implantation

PLAN ARCHITECTE, RELEVÉ SUR SITE ET IMPLANTATION DE NOTRE  
BUREAU D'ÉTUDES OBLIGATOIRE EN CAS DE COMMANDE

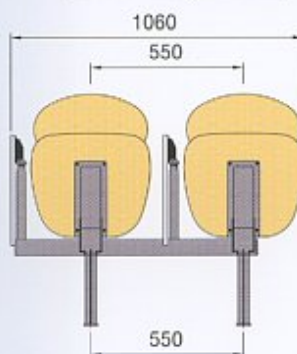
### Siège N350 avec tablette écriteire

série  
**N350**  
avec tablette écriteire

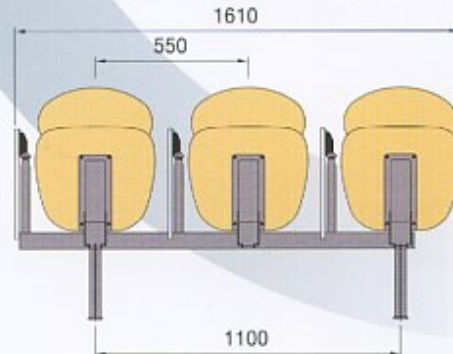
Vue de profil



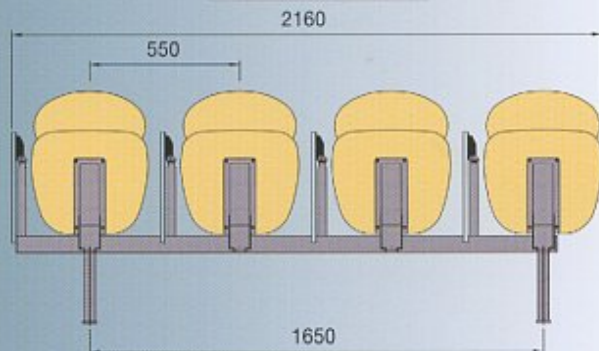
Poutre 2 places



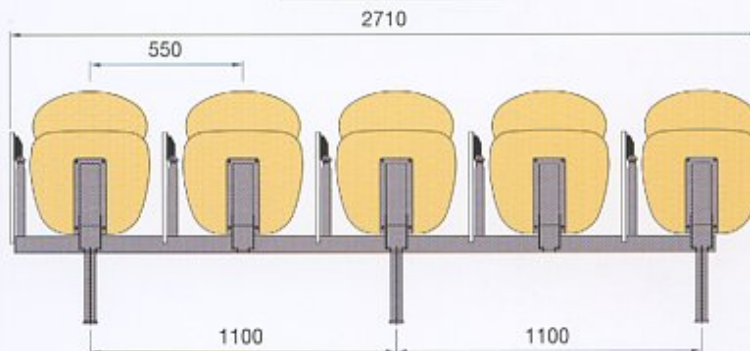
Poutre 3 places



Poutre 4 places



Poutre 5 places

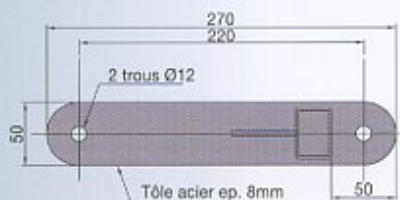


#### Options :

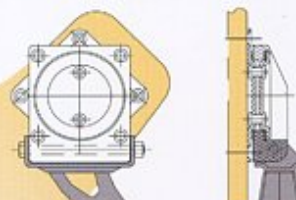
##### Chaire professeur



##### Tablette escamotable pour personne à mobilité réduite



Détail platine de fixation



Détail du système d'articulation de la tablette



**MECAELEC**

Toujours à votre Service ...

59, Rue Saint - Sauveur - BP 244 - 91160 BALLAINVILLERS

Tél : 01 69 74 85 50

Fax : 01 69 74 85 55

E-mail : [mecaelec@wanadoo.fr](mailto:mecaelec@wanadoo.fr)

Site : [www.mecaelec.net](http://www.mecaelec.net)

Nos réalisations sont faites  
en conformité avec le règlement de  
sécurité contre l'incendie relatif aux  
établissements recevant du public.  
Articles AM18 - L28  
CO34 - CO36 - CO38 - CO41